

# ¿CUÁNTOS VISITANTES RECIBIÓ KUELAP?



2017

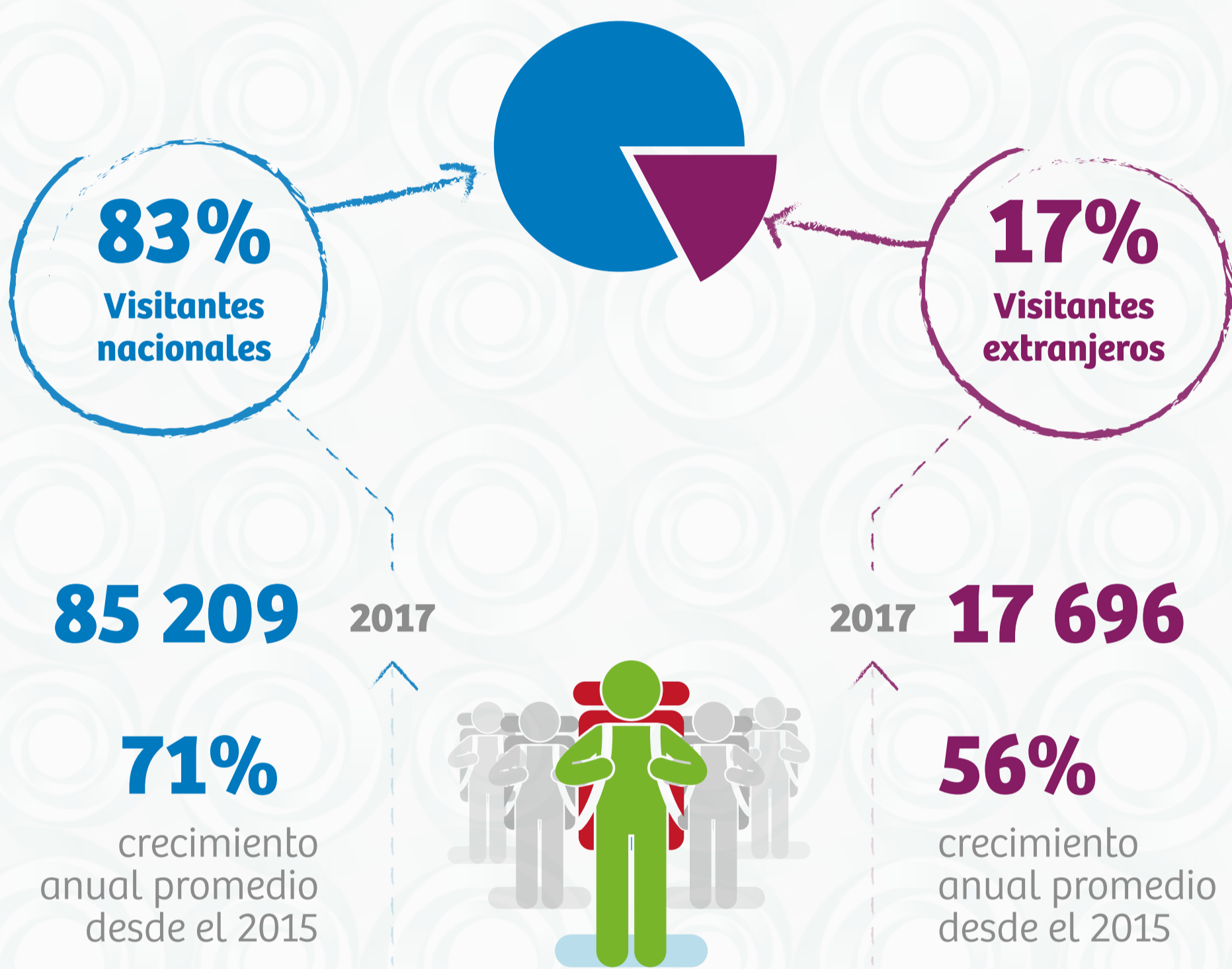
**102 905**

2015

**36 385**

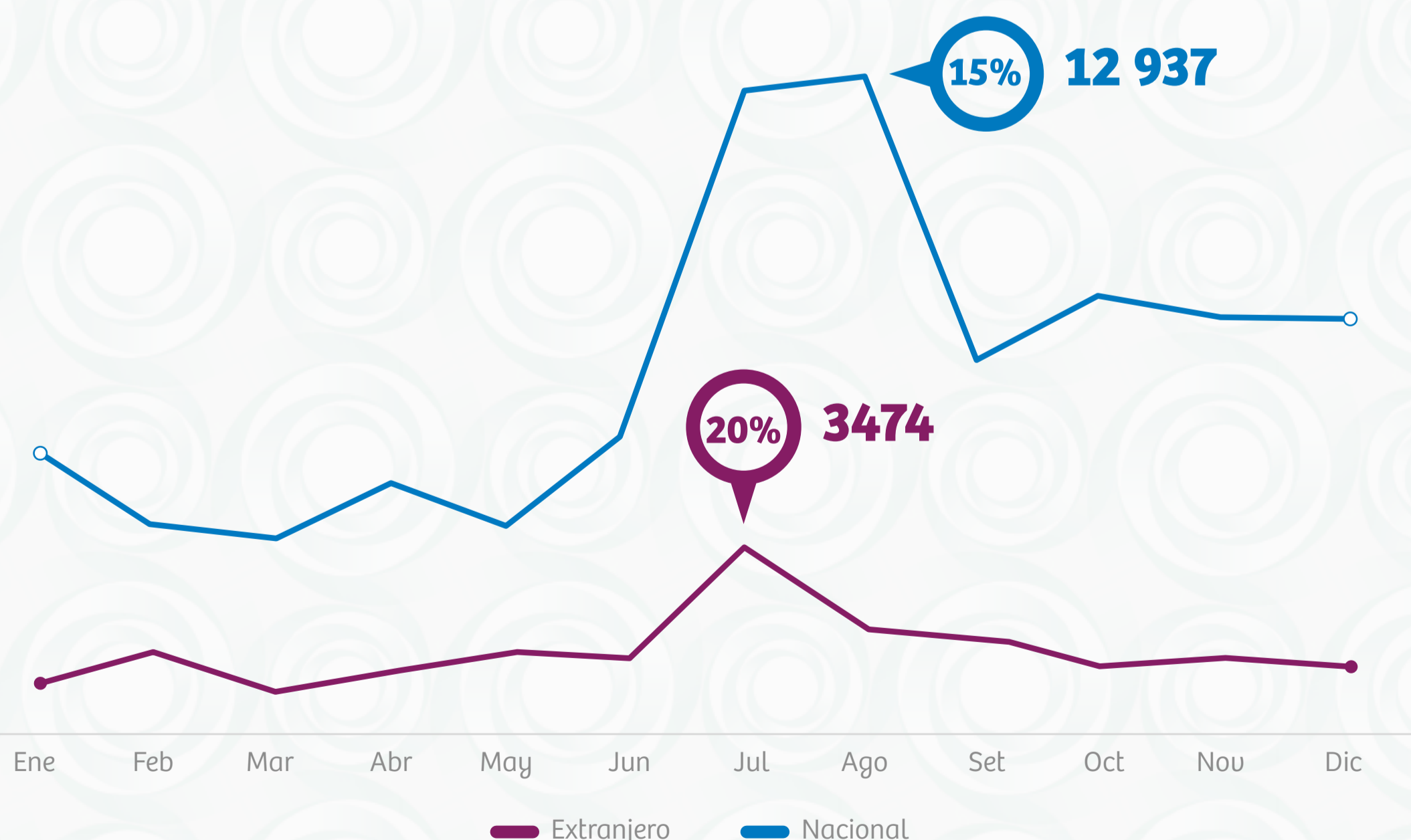
**68%**

crecimiento anual promedio



Desde marzo del 2017, el acceso a la fortaleza es mucho más sencillo y práctico gracias a las telecabinas

## REGISTRO MENSUAL DE VISITANTES 2017



Fuente: MINCETUR  
Elaboración: PROMPERÚ  
Actualizado a octubre 2018